

**Geldzuwendungen helfen sehr**  
Wir bedanken uns von Herzen für jede Unterstützung. Jeder Euro hilft so sehr, noch mehr Tiere zu versorgen...  
...denn sie haben doch nur uns.

***"Wir sind die Stimme derer,  
die keine Stimme haben."***

**Spendenkonto**

Hilfe & Herz für Pfoten e.V.  
IBAN: DE 26 2305 1030 0510 9227 76  
BIC: NOLADE 21 SHO  
PAY PAL: info@hilfe-und-herz-fuer-pfoten.de



**Hilfe & Herz für Pfoten e.V.**

Vorsitz/Kontakt: Stephanie Arbeiter

Seminarstraße 55  
25436 Uetersen

Telefon: 0174 - 33 21 86 1

Fax: 04122 - 92 77 806

E-mail: [info@hilfe-und-herz-fuer-pfoten.de](mailto:info@hilfe-und-herz-fuer-pfoten.de)

Website

[www.hilfe-und-herz-fuer-pfoten.de](http://www.hilfe-und-herz-fuer-pfoten.de)



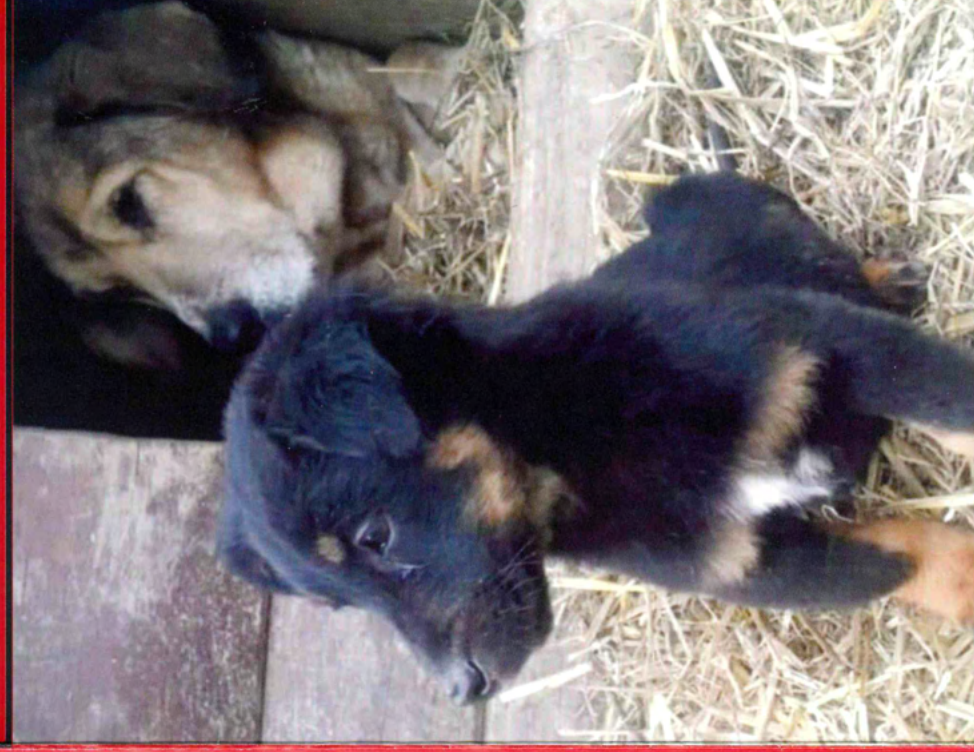
Tierschutz ist ein nie endender Weg,  
der dich immer wieder an neue  
Abzweigungen bringt an denen man  
verzweifeln könnte.

Aber genau an diesen Abzweigungen wartet  
ein kleines bisschen Hoffnung.

Und diese Hoffnung macht Mut weiter zu  
gehen. Denn mit jedem Tier dem ich helfe  
wird mein Herz stärker und mein Wille zu  
helfen größer.

***Gehst du den Weg mit?***

**HILFE & HERZ FÜR PFOTEN  
e.V.**



## Unser Verein

Wir sind eine kleine Gruppe Tierschützer die es sich zum Ziel gesetzt haben, Tieren in Not zu helfen.

Der Schwerpunkt unserer Arbeit liegt vor Ort in Serbien. Dort versuchen wir verstärkt das Leid zu mindern, da es auch in diesem Land kaum Rechte für Tiere gibt.



## Unsere Pension

Alle von uns geretteten Hunde werden in unserer Pension in Veliki Borak (Nähe Belgrad - Serbien) untergebracht. Dort werden die nun weit über 70 Hunde von klein bis groß, jung bis alt liebevoll versorgt und betreut.

Soweit es unser Budget zulässt, helfen wir auch bei medizinischen Notfällen außerhalb. Ebenso auch bei den so wichtigen Kastrationen, die das A und O im Tierschutz bedeuten.



## So können Sie uns helfen:

### Futterpatenschaften

Mit der Übernahme einer kleinen monatlichen Futterpatenschaft sichern Sie einer Fellnase die tägliche Versorgung. Das hilft dem Tier und uns wirklich sehr.

### Sachspenden

Hundeleckerchen, Hundehütten, Hundekörbe, Halsbänder, Geschirre, Welpenmilch, Floh und Zeckenmittel, Wurmpasten, etc. Auch haben wir auf Amazon einen Wunschzettel:

[www.amazon.de/registry/wishlist/26Z1RT7ACFIBM](http://www.amazon.de/registry/wishlist/26Z1RT7ACFIBM)

### Vereinsmitgliedschaft

Mit ihrem Jahresbeitrag unterstützen Sie uns, dringende Notfälle und Ausgaben besser bewältigen zu können. Der Mitgliedsbeitrag ist auf 30 € jährlich festgelegt.